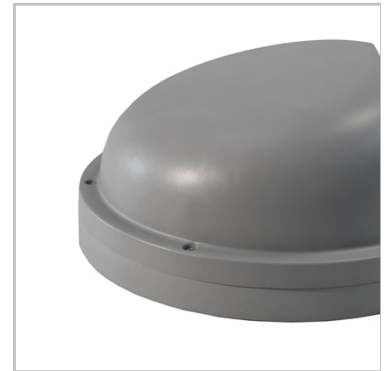


INDU WALL PACK



Confort și eficiență pentru iluminatul exterior

Disponibil în două dimensiuni, INDU WALL PACK depășește toate aparatele convenționale de iluminat, oferind o soluție de lungă durată pentru aplicațiile de exterior cu montaj pe perete. Designul său suplu permite o integrare discretă, fără a compromite performanța.

INDU WALL PACK oferă o lumină albă puternică pentru a asigura o vizibilitate perfectă și confort în orice moment. Datorită performanțelor sale optice ridicate și a designului mecanic puternic, poate realiza economii substanțiale de energie electrică și de mentenanță. Opțional, INDU WALL PACK poate integra un senzor de detecție și o baterie pentru iluminat anti-panică.

IP 65

IK 09



IFS
rev 6.1.

CE



RoHS



STAȚII DE TREN
ȘI METROU



ZONE EXTINSE



HALE
INDUSTRIALE ȘI
DEPOZITE



BAZE SPORTIVE

Descriere

Gama INDU WALL PACK oferă o soluție eficientă din punct de vedere al costurilor și prietenoasă cu mediul, alternativa LED perfectă pentru aparatele de iluminat echipate cu lămpi HID sau cu incandescentă. Aceasta creează medii sigure și confortabile, cu economii semnificative de energie electrică și de mentenanță.

Aceste aparate de iluminat de perete de tip "downlight" sunt compuse dintr-o carcasă din două piese cu finisaj cu vopsire prin pulverizare; o placă spate din aluminiu turnat sub presiune și o parte frontală din policarbonat cu difuzor din policarbonat. Datorită designului său, INDU WALL PACK este foarte ușor de instalat. Odată ce placa de montaj este fixată pe perete, modulul optic poate fi ușor cablat și fixat cu șuruburi pe placă.

Potrivit pentru diverse aplicații, cum ar fi exteriorul clădirilor, coridoare exterioare, garaje, căi, scări și alte medii exterioare sau interioare, INDU WALL PACK nu numai că asigură un iluminat eficient din punct de vedere energetic, dar sporește siguranța și confortul persoanelor care lucrează sau vizitează aceste spații.

Datorită performanțelor sale fotometrice, INDU WALL PACK optimizează distanța dintre două module, reduce investiția și timpul de instalare.

Opțional, acesta este posibil să permită iluminatul inteligent: un senzor de mișcare și de lumină naturală poate crea scenarii de iluminare la cerere pentru confort și siguranță, cu economii maxime de energie electrică, în timp ce o baterie integrată previne panica în cazul unei pene de curent.



INDU WALL PACK este disponibil în două dimensiuni pentru a oferi cea mai potrivită soluție



INDU WALL PACK se fixează pe suprafață cu 4 șuruburi.



Datorită performanțelor sale fotometrice, INDU WALL PACK optimizează distanța dintre două module.



Opțional, se poate opta pentru un senzor (de mișcare și de lumină naturală) și o baterie pentru economii maxime și siguranță sporită.

TIPURI DE APLICAȚII

- STAȚII DE TREN ȘI METROU
- ZONE EXTINSE
- HALE INDUSTRIALE ȘI DEPOZITE
- BAZE SPORTIVE

AVANTAJE CHEIE

- Economii mari de energie electrică comparativ cu sistemele cu lămpi cu descărcare tradiționale
- Două dimensiuni pentru a oferi cea mai bună soluție
- Design robust, dar discret, pentru a se integra în orice mediu înconjurător
- Confort vizual ridicat
- Index ridicat de redare a culorii
- Instalare ușoară cu placă posterioară detașabilă
- Senzor de mișcare integrat (opțional)
- Iluminat de urgență cu baterie opțională

INFORMAȚII GENERALE

Înălțimea de instalare recomandată	3m to 6m 10' to 20'
Driver inclus	Da
Marca CE	Da
Certificat ENEC	Da
Conform ROHS	Da
În conformitate cu standardul IFS revizia 6.1.	Da
Legea franceză din 27 decembrie 2018 - Conform cu tipul aplicației	a, b, c, d, e, f, g
Standard de testare	LM 79-08 (toate măsurătorile efectuate în laborator acreditat ISO17025)

CARCASĂ AND FINISAJ

Carcasă	Aluminiu Materiale compozite
Difuzor	Policarbonat
Carcasă finisaj	Vopsire în câmp electrostatic
Culoare	RAL 7040 gri
Nivel de etanșeitate	IP 65
Rezistență la impact	IK 09

CONDIȚII DE FUNCȚIONARE

Temperatura de funcționare(Ta)	-20 °C până la +50 °C / -4 °F până la 122 °F
--------------------------------	--

· În funcție de configurația aparatului de iluminat. Pentru mai multe detalii, vă rugăm să ne contactați.

INFORMAȚII ELECTRICE

Clasa electrică	Class I EU
Tensiune nominală	220-240V – 50-60Hz
Factorul de putere (la sarcină maximă)	0.9
Protecție la supratensiuni (kV)	1 2
Compatibilitate electromagnetică (EMC)	EN 55015:2013/A1:2015, EN 61000-3-2:2014, EN 61000-3-3:2013, EN 61547:2009, EN 62493:2015
Protocol de control	DALI-2, 1-10V
Senzor	Senzor de mișcare (opțional)
Siguranță	Baterie integrată opțională

INFORMAȚII FOTOMETRICE

Temperatura de culoare LED	4000K (NW 840)
Indicele de redare a culorilor (CRI)	>80 (NW 840)

DURATA DE VIAȚA A LED-urilor @ TQ 25 ° C

Toate configurațiile	50,000h - L95
----------------------	---------------

DIMENSIUNI ȘI MONTAJ

AxBxC (mm | inch)

INDU WALL PACK 1 - 250x117x201 | 9.8x4.6x7.9

INDU WALL PACK 2 - 320x130x257 | 12.6x5.1x10.1

INDU WALL PACK 2 EM - 320x130x257 | 12.6x5.1x10.1

Greutate (kg | lbs)

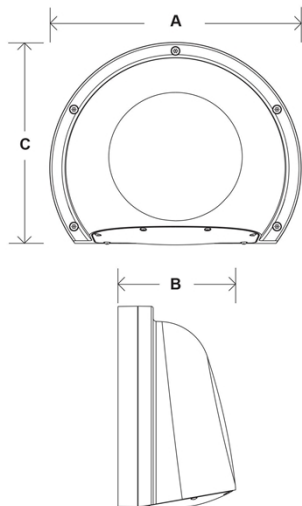
INDU WALL PACK 1 - 1.4 | 3.1

INDU WALL PACK 2 - 2.1 | 4.6

INDU WALL PACK 2 EM - 2.3 | 5.1

Posibilități de montaj

Montaj pe perete





Aparat de iluminat	Număr de LED-uri	Curent (mA)	Flux luminos al aparatului de iluminat (lm) Alb cald 830		Flux luminos al aparatului de iluminat (lm) Alb neutru 840		Putere electrică (W) *		Eficiență aparat de iluminat (lm/W)
			Min	Max	Min	Max	Min	Max	Până la
INDU WALL PACK 1	24	87	1700	1700	1800	1800	15	15	120
INDU WALL PACK 2	48	106	-	-	4400	4400	35	35	126
INDU WALL PACK 2 EM	48	15	-	-	400	400	4	4	100

Toleranță flux luminos ± 7%, toleranță putere totală aparat de iluminat ± 5 %

6550

