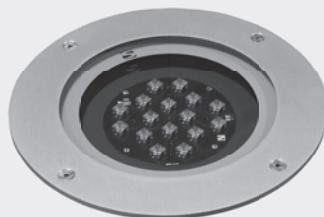


# TERRA Midi LED



LENSO  
FLEX® 2



PRINCIPALES  
APPLICATIONS



MISE EN VALEUR  
ARCHITECTURALE

Puissant  
projecteur LED  
encastrable  
conçu  
pour  
l'illumination et  
le balisage

**TERRA Midi LED est un projecteur encastrable équipé de 8 à 24 LED haute puissance.**

Grâce à sa vaste palette de distributions lumineuses – d'intensive à très extensive – TERRA Midi LED fournit une solution d'éclairage adaptée à de nombreuses applications : éclairage de façades traditionnelles ou contemporaines, mise en valeur de détails architecturaux et des frondaisons, illumination de statues ou de monuments, mise en lumière de drapeaux et bannières, éclairage de ponts et passages souterrains, etc.

Le boîtier en aluminium injecté surmonté d'une couronne en acier inoxydable abrite les auxiliaires électriques et le moteur photométrique LED. L'ensemble est protégé par un verre trempé de 15 mm d'épaisseur capable de résister à une charge statique de 4 tonnes.

TERRA Midi LED est fourni pré-câblé pour faciliter l'installation et garantir une parfaite étanchéité, synonyme de maintien des performances dans le temps.

## AVANTAGES CLÉS

- > Nombreuses distributions photométriques asymétriques
- > Réglage précis sur site
- > Degré d'étanchéité extrême (IP 68)
- > Matériaux résistants et de qualité
- > Résistance aux charges statiques <4 000 kg (version avec protecteur en verre)

### TERRA Midi LED

Plage de puissance (flux du projecteur avec les LED blanches)	800 à 4.600 lm
Consommation électrique	9,7 à 38,1 W
Température de couleur	Blanc chaud 830, blanc neutre 740, blanc froid 757, couleurs statiques (rouge, vert ou bleu)
Distributions lumineuses	Symétriques (16°-22°-36°-76°) ou asymétriques (105°-129°-140°-156°)
Tension nominale	220-240 V / 50-60 Hz
Protection contre les surtensions	10 kV



## DIMENSIONS

TERRA Midi LED	Modèle pour l'illumination
A	270 mm   10,6"
B	255 mm   10"

TERRA Midi LED	Modèle pour le balisage Version symétrique
A	270 mm   10,6"
B	288 mm   11,3"

TERRA Midi LED	Modèle pour le balisage Version asymétrique
A	270 mm   10,6"
B	288 mm   11,3"

