

PERLA



Designer : Michel Tortel

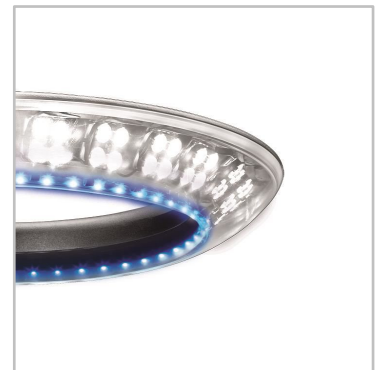
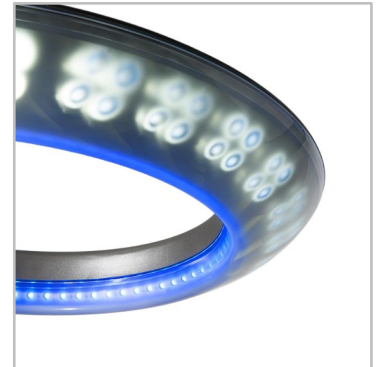
Un anello prezioso nella notte urbana

Il design distintivo di Perla garantisce una presenza di pregio nello spazio pubblico. La linea sobria e pura di Perla gioca un importante ruolo estetico sia di giorno che di notte.

Di giorno la curva degli apparecchi lascia intravedere il cielo e le architetture. Di notte, i led di forma circolare danno vita ad un anello di luce che fluttua nell'oscurità della città.

A seconda della fotometria scelta, Perla soddisfa i requisiti per l'illuminazione di strade, piazze e parchi.

Come opzione, Perla può essere dotato di un anello di LED blu o RGB a bassa potenza che accentuano la presenza notturna dell'apparecchio.



IP 66

IK 09



STRADE URBANE
E RESIDENZIALI



PONTI



PERCORSI
PEDONALI E
CICLABILI



STAZIONI
FERROVIARIE E
METROPOLITANE



PARCHEGGI



PIAZZE E AREE
PEDONALI

Concezione

L'apparecchio Perla ha un corpo in alluminio e un protettore in policarbonato anti-UV e resistente agli urti.

L'originale design estetico dell'apparecchio Perla è un trionfo di sobrietà ed eleganza per le prestazioni intrinseche di un sistema di illuminazione intelligente basato sull'utilizzo di LED.

La curva dell'apparecchio di illuminazione è perfettamente progettata per soddisfare il fascio luminoso molto direzionale dei LED. Dato il design circolare di Perla, il flusso luminoso può essere diretto esattamente dove è necessario e con l'intensità desiderata.

Il vano ottico è composto da 64 LED bianchi ad alta potenza distribuiti su 16 moduli orientati e inclinati in modo indipendente in base al tipo di fotometria richiesta.

La Perla si distingue per una piacevole temperatura colore, un'ottima uniformità di illuminamento e un comfort visivo ottimale. Con la versione RGB, il suo anello decorativo opzionale di LED colorati a bassa potenza può essere controllato con il protocollo DMX.

Perla è progettato per il montaggio a testa palo su un palo di Ø76mm. Dotato di braccio posteriore, può essere installato, all'occorrenza, per illuminare una strada di servizio o un'ampia pavimentazione. Il supporto a muro può essere scelto per illuminare strade strette o qualsiasi spazio dove non è consentita la presenza di pali di illuminazione. L'alimentatore si trova nel supporto (palo o staffa a parete). Perla viene fornito precablata per facilitare l'installazione.



Perla è progettato per il montaggio a testa palo su un palo di Ø76mm.



Un anello LED a bassa potenza è disponibile in blu statico o con LED RGB controllati da DMX per accentuare e creare un'identità distintiva.

TIPI DI APPLICAZIONI

- STRADE URBANE E RESIDENZIALI
- PONTI
- PERCORSI PEDONALI E CICLABILI
- STAZIONI FERROVIARIE E METROPOLITANE
- PARCHEGGI
- PIAZZE E AREE PEDONALI

VANTAGGI

- Design estetico
- Creazione di ambienti
- Soluzione per altezze ridotte
- Intensità variabile e programmazione flessibile
- Basso consumo energetico



I 64 LED bianchi ad alta potenza, distribuiti su 16 moduli, sono orientati ed inclinati indipendentemente in base al tipo di fotometria richiesta.



L'alimentatore si trova nel palo o nel braccio posteriore/murale.

INFORMAZIONI GENERALI

Altezza di installazione raccomandata	4m a 6m 13' a 20'
Driver incluso	Si
Marcatura CE	Si
Certificazione ENEC	Si
Conformità ROHS	Si
Legge francese del 27 dicembre 2018 - Conforme ai tipi di applicazione	b, c, d, f, g
Standard per le prove	LM 79-80 (tutte le misurazioni eseguite in un laboratorio accreditato ISO17025)

CORPO E FINITURA

Corpo	Alluminio
Protettore	Policarbonato
Finitura del corpo	Verniciatura a polvere poliestere
Colore standard	Grigio AKZO 900 sabbato
Grado di protezione	IP 66
Resistenza agli urti	IK 09

CONDIZIONI DI FUNZIONAMENTO

Temperatura di funzionamento (Ta)	Da -20 °C a +40 °C
-----------------------------------	--------------------

· In base alla configurazione dell'apparecchio. Vi preghiamo di contattarci per maggiori dettagli.

INFORMAZIONI ELETTRICHE

Classe elettrica	Class I EU, Class II EU
Tensione nominale	220-240V – 50-60Hz
Protezione alle sovratensioni (kV)	10
Protocolli di controllo	1-10V, DALI

INFORMAZIONI OTTICHE

Temperatura colore LED	3000K (Bianco Caldo 830) 4000K (Bianco Neutro 740)
Indice di resa cromatica (CRI)	>80 (Bianco Caldo 830) >70 (Bianco Neutro 740)
Flusso emesso verso l'alto (ULOR)	<3%

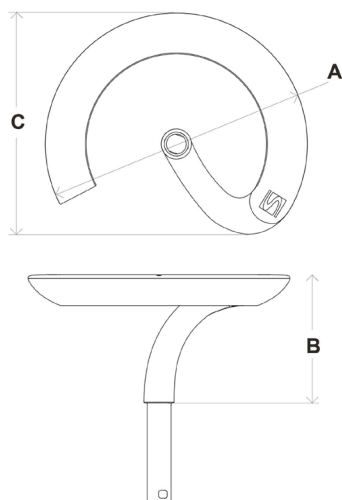
· L'ULOR può variare in base alla configurazione. Vi preghiamo di contattarci per maggiori dettagli.

DURATA DI VITA DEI LED @ TQ 25°C

Tutte le configurazioni	100.000h - L90
-------------------------	----------------

DIMENSIONI E MONTAGGIO

AxBxC (mm pollici)	660x322x557 26.0x12.7x21.9
Peso (kg lbs)	8 17.6
Resistenza aerodinamica (CxS)	0.09
Possibilità di montaggio	Post-top penetrating – Ø76mm

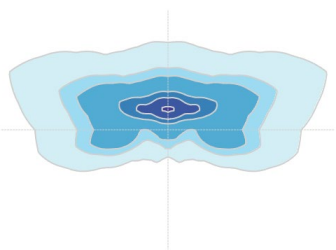
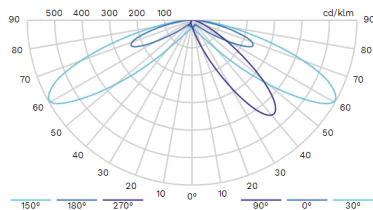




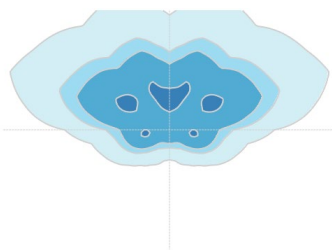
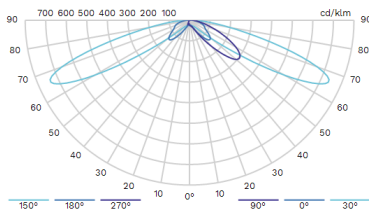
			Flusso in uscita (lm) Bianco Caldo 830		Flusso in uscita (lm) Bianco Neutro 740		W		lm/W
Modello	Numero LED	mA	Min	Max	Min	Max	Min	Max	Fino a
PERLA	64	350	5700	5800	6600	6600	73	73	90

La tolleranza sul flusso dei LED è $\pm 7\%$ e sulla potenza assorbita è $\pm 5\%$

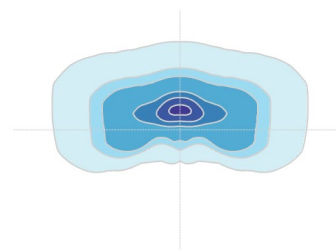
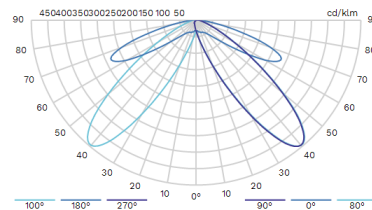
6016 Strada - Dinamico



6054 Rotatorie



6055



6075 Piazza

