

Perla



Designer : Michel Tortel

Um anel precioso na noite urbana

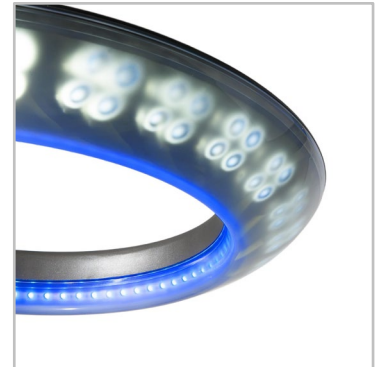
O design distinto da Perla garante uma presença valiosa no público

espaço. A linha sóbria e pura da Perla desempenha um papel estético importante tanto de dia como de noite.

De dia, a curva das luminárias permite que o céu e o ambiente arquitetónico espreitem através dele. À noite, os LEDs de forma circular dão vida a um anel de luz que flutua na escuridão da cidade.

Dependendo da fotometria escolhida, a Perla cumpre os requisitos para a iluminação de ruas, praças e parques.

Como opção, a Perla pode ser equipada com um anel de LEDs azuis ou RGB de baixa potência que acentuam a presença noturna da luminária.



IP 66

IK 09



RUAS URBANAS E RESIDENCIAIS



PONTES



CICLOVIAS E CAMINHOS PEDONAIS



ESTAÇÕES DE METRO E COMBOIO



PARQUES DE ESTACIONAMENTO



PRAÇAS E ÁREAS PEDONAIS

Conceito

A luminária Perla tem um corpo em alumínio e um difusor em policarbonato injetado anti-UV resistente ao impacto.

O desenho estético original da luminária Perla é um exemplo de sobriedade e elegância combinado com o desempenho intrínseco de um sistema de iluminação inteligente baseado na utilização de LEDs.

A curva da luminária é perfeitamente concebida para satisfazer o feixe luminoso muito direcional dos LEDs. Dado o desenho circular da Perla, o fluxo luminoso pode ser dirigido precisamente para onde é necessário e com a intensidade desejada.

O compartimento ótico é composto por 64 LEDs brancos de alta potência distribuídos por 16 módulos que são independentemente orientados e inclinados de acordo com o tipo de distribuição de luz necessária.

A Perla destaca-se devido a uma notável temperatura de cor, uma excelente uniformidade de luminosidade e um ótimo conforto visual. Com a versão RGB, o seu anel decorativo opcional de LEDs coloridos de baixa potência pode ser controlado com o protocolo DMX.

A Perla foi concebida para montagem post-top em ponteira de Ø76mm. Quando necessário para iluminar uma estrada de serviço ou um passeio largo pode ser instalada com um braço traseiro. O braço mural pode ser escolhido para iluminar ruas estreitas ou qualquer espaço onde a presença de colunas de iluminação não é permitida. O aparelho de controlo está localizado no suporte (coluna de iluminação ou parede). Para facilitar a instalação a Perla é fornecida pré-cablada.



A Perla foi concebida para montagem post-top em ponta de Ø76mm.



Opcionalmente um anel de LEDs de baixa potência azul estático ou RGB controlados por DMX acentuam e criam uma identidade distinta

TIPO DE APLICAÇÃO

- RUAS URBANAS E RESIDENCIAIS
- PONTES
- CICLOVIAS E CAMINHOS PEDONAIS
- ESTAÇÕES DE METRO E COMBOIO
- PARQUES DE ESTACIONAMENTO
- PRAÇAS E ÁREAS PEDONAIS

Principais vantagens

- Concepção estética
- Cria Ambientes
- Soluções de baixo peso
- Intensidade variável e flexibilidade de programação
- Baixo consumo de energia



Os 64 HP LEDs brancos, distribuídos por 16 módulos, são orientados de forma independente e inclinados de acordo com o tipo de distribuição de luz necessária.



O equipamento de controlo está localizado na coluna ou no braço traseiro/mural.

INFORMAÇÕES GERAIS

Altura de instalação recomendada	4m a 6m 13' a 20'
Driver incluído	Sim
Marca CE	Sim
Certificado ENEC	Sim
Conformidade com ROHS	Sim
Lei Francesa de 27 de dezembro de 2018 – Compatível com aplicações tipo(s)	b, c, d, f, g
Norma do ensaio	LM 79-80 (todas as medições em laboratório certificado ISO 17.025)

CORPO E ACABAMENTO

Corpo	Alumínio
Difusor	Policarbonato
Acabamento do corpo	Revestimento em pó de poliéster
Cor(es) Standard	AKZO 900 cinza areado
Nível de estanquicidade	IP 66
Resistência ao choque	IK 09

CONDIÇÕES DE FUNCIONAMENTO

Temperatura de funcionamento (Ta)	-20°C a +40°C / -4°F a 104°F
-----------------------------------	------------------------------

· *Depende da configuração da luminária. Para mais detalhes contacte-nos.*

INFORMAÇÃO ELÉTRICA

Classe elétrica	Class I EU, Class II EU
Tensão nominal	220-240V – 50-60Hz
Opções de proteção contra sobretensões (kV)	10
Protocolos de controlo(s)	1-10V, DALI

INFORMAÇÃO ÓTICA

Temperatura de cor dos LEDs	3000K (Branco quente 830)
	4000K (Branco neutro 740)
Índice de restituição cromática (CRI)	>80 (Branco quente 830)
	>70 (Branco neutro 740)
Fluxo luminoso para cima (ULOR)	<3%

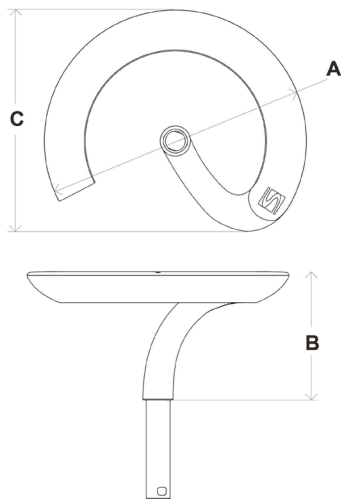
· *O ULOR pode variar com a configuração da luminária. Para mais detalhes contacte-nos.*

VIDA ÚTIL DOS LED @ TQ 25°C

Todas as configurações	100,000h - L90
------------------------	----------------

DIMENSÕES E MONTAGEM

AxBxC (mm inch)	660x322x557 26.0x12.7x21.9
Peso (kg lbs)	8 17.6
Resistência aerodinâmica (CxS)	0.09
Opções de montagem	Post-top - Ø76mm

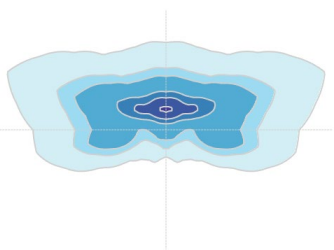
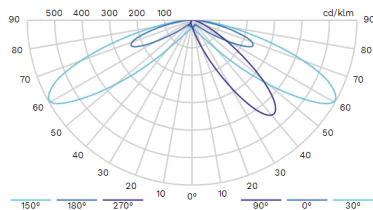




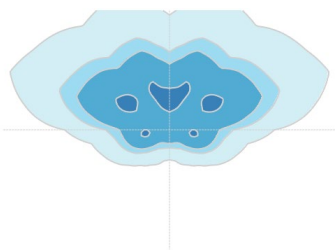
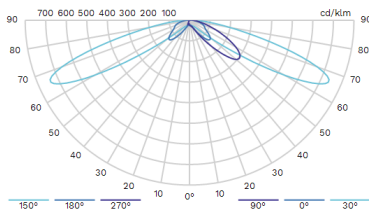
Luminária	Número de LEDs	Corrente (mA)	Fluxo luminária (lm) Branco quente 830		Fluxo luminária (lm) Branco neutro 740		Pot. consumida (W) *		Eficácia luminária (lm/W)
			Min	Max	Min	Max	Min	Max	até
PERLA	64	350	5700	5800	6600	6600	73	73	90

A tolerância do fluxo dos LEDs é ± 7%, e da potência total da luminária ± 5%

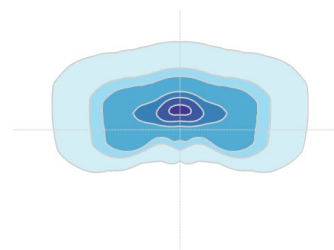
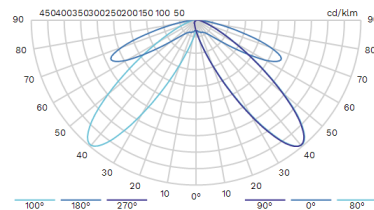
6016 Viária - Dinâmica



6054 Rotundas



6055



6075 Praças

