

Perla



Ontwerper : Michel Tortel

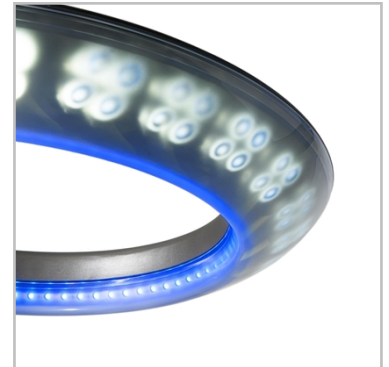
Een esthetische ring in de stedelijke nacht

Het onderscheidende ontwerp van de Perla garandeert een prachtige aanwezigheid in de publieke ruimte. De sobere en zuivere lijn van de Perla speelt zowel overdag als 's nachts een belangrijke esthetische rol.

Overdag vormt het armatuur een mooie lijn in de architectonische omgeving. 's Nachts vormen de LEDs een ring van licht die zweeft in de duisternis van de stad.

Afhankelijk van de gekozen fotometrie voldoet Perla aan de eisen voor het verlichten van straten, pleinen en parken.

Optioneel kan de Perla uitgerust worden met een ring van blauwe of RGB low-power LED's die de nachtelijke aanwezigheid van de armatuur accentueren.



IP 66

IK 09



Concept

Het Perla armatuur heeft een aluminium behuizing en een slagvaste, anti-UV geïnjecteerde polycarbonaat lichtkap.

Het originele esthetische ontwerp van het Perla armatuur is een triomf van soberheid en elegantie voor de prestaties van een intelligent verlichtingssysteem gebaseerd op het gebruik van LEDs.

De curve van het armatuur is perfect ontworpen om te voldoen aan de zeer gerichte lichtbundel van de LEDs. Gezien het ronde ontwerp van de Perla kan de lichtstroom precies worden gericht waar het nodig is en met de gewenste intensiteit.

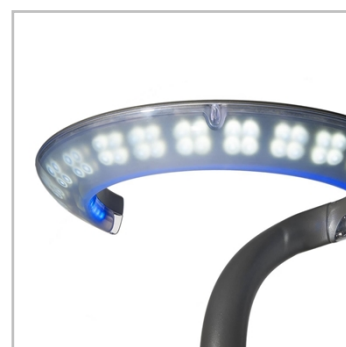
Het optische compartiment bestaat uit 64 witte high-power LEDs verdeeld over 16 modules die onafhankelijk zijn georiënteerd en gekanteld volgens het type lichtverdeling dat nodig is.

De Perla onderscheidt zich door een opmerkelijke kleurtemperatuur, een uitstekende gelijkmatigheid van de verlichtingssterkte en een optimaal visueel comfort. Met de RGB-versie kan de optionele sierring van gekleurde low-power LEDs worden bestuurd met het DMX-protocol.

Perla is ontworpen voor paaltop montage op een Ø76mm mast. Met een achterwaartse uithouder kan deze, indien nodig, worden geïnstalleerd om een parrallelweg of een brede stoep te verlichten. De gevelsteun kan worden gekozen om smalle straatjes of ruimtes waar de aanwezigheid van lichtmasten niet is toegestaan te verlichten. Het voorschakelapparaat bevindt zich in de mast (lichtmast of gevelsteun). Perla wordt voorbedraad geleverd om de installatie te vergemakkelijken.



Perla is ontworpen voor paaltop montage op een Ø76mm mast.



Een low-power LED ring is beschikbaar in statisch blauw of met DMX gestuurde RGB LEDs voor accentuering en het creëren van een onderscheidende identiteit.

TOEPASSINGEN

- HOOFDWEGEN EN WOONSTRATEN
- BRUGGEN
- FIETS- EN VOETPADEN
- TREINSTATIONS EN METRO'S
- PARKEER PLAATSEN
- PLEINEN EN VOETGANGERS-GBIEDEN

VOORDELEN

- Esthetisch ontwerp
- Creëren van sfeer
- Oplossing voor lage montagehoogte
- Variabele intensiteit en flexibele programmering
- Laag energieverbruik



De 64 witte high-power LEDs, verdeeld over 16 modules, zijn onafhankelijk georiënteerd en gekanteld volgens het type lichtverdeling dat nodig is.



De voorschakelapparatuur bevindt zich in de mast, achterwaartse uithouder of gevelsteun.

ALGEMENE INFORMATIE

| | |
|---|--|
| Aanbevolen installatie hoogte | 4m tot 6m 13' tot 20' |
| Driver inclusief | Ja |
| CE Merk | Ja |
| ENEC gecertificeerd | Ja |
| ROHS compatibel | Ja |
| Franse wet van 27 december 2018 - Compatibel met toepassingstype(s) | b, c, d, f, g |
| Testing standaards | LM 79-08 (alle metingen in ISO17025 geaccrediteerd laboratorium) |

BEHUIZING EN AFWERKING

| | |
|---------------------|------------------------------|
| Behuizing | Aluminium |
| Lichtkap | Polycarbonaat |
| Afwerking behuizing | Polyester poedercoating |
| Standaard kleur | AKZO 900 grijs gezandstraald |
| Dichtheid | IP 66 |
| Schokweerstand | IK 09 |

BEDRIJFSOMSTANDIGHEDEN

| | |
|--------------------------------|-------------------|
| Bedrijfstemperatuur range (Ta) | -20 °C tot +40 °C |
|--------------------------------|-------------------|

· Afhankelijk van de armatuur configuratie. Voor meer informatie kunt u contact met ons opnemen.

ELEKTRISCHE INFORMATIE

| | |
|--------------------------------------|-------------------------|
| Isolatieklasse | Class I EU, Class II EU |
| Nominale spanning | 220-240V – 50-60Hz |
| Overspanningsbeveiliging opties (kV) | 10 |
| Controle protocollen | 1-10V, DALI |

OPTISCHE INFORMATIE

| | |
|------------------------------|--|
| LED kleur temperatuur | 3000K (Warm wit 830) 4000K (Neutraal wit 740) |
| Kleur weergave index (CRI) | >80 (Warm wit 830) >70 (Neutraal wit 740) |
| Opwaartse lichtstroom (ULOR) | <3% |

· ULOR kan verschillend zijn afhankelijk van de configuratie. Voor meer informatie kunt u contact met ons opnemen.

LEVENSDUUR LEDS @ TQ 25°C

| | |
|--------------------|-------------------|
| Alle configuraties | 100,000 uur - L90 |
|--------------------|-------------------|

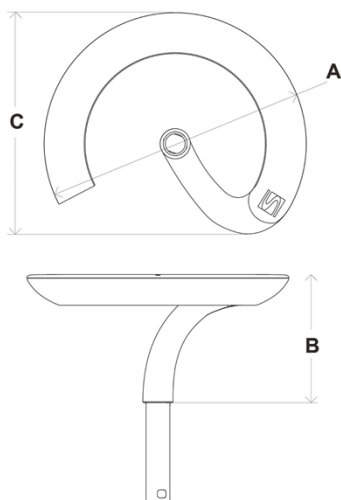
AFMETINGEN EN BEVESTIGING

AxBxC (mm | inch) 660x322x557 | 26.0x12.7x21.9

Gewicht (kg | lbs) 8 | 17.6

Aerodynamische weerstand (CxS) 0.09

Montagemogelijkheden Paaltop inschuif – Ø76mm

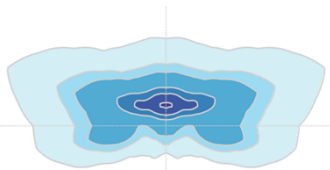
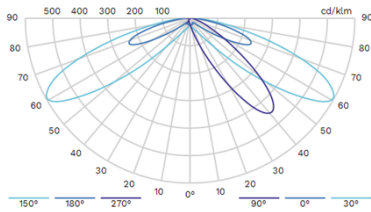




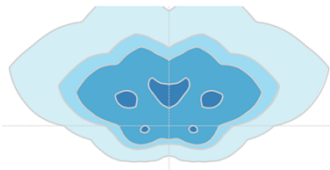
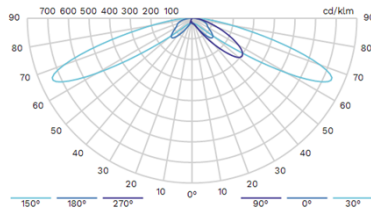
| Armatuur | Aantal LEDs | Stroom (mA) | Armatuur output flux (lm) Warm wit 830 | | Armatuur output flux (lm) Neutraal wit 740 | | Energieverbruik (W) * | | Armatuur efficiëntie (lm/W) |
|----------|-------------|-------------|---|------|---|------|-----------------------|-----|-----------------------------|
| | | | Min | Max | Min | Max | Min | Max | Tot |
| PERLA | 64 | 350 | 5700 | 5800 | 6600 | 6600 | 73 | 73 | 90 |

Tolerantie op de LED flux is $\pm 7\%$ en op het totale armatuur vermogen $\pm 5\%$

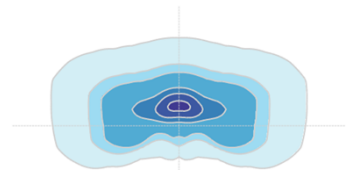
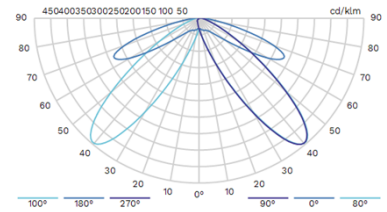
6016 Weg - Dynamisch



6054 Rotondes



6055



6075 Plein

