

Perla



Tervező : Michel Tortel

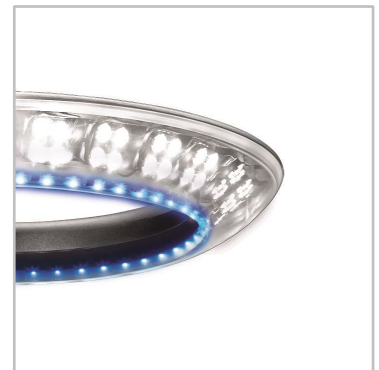
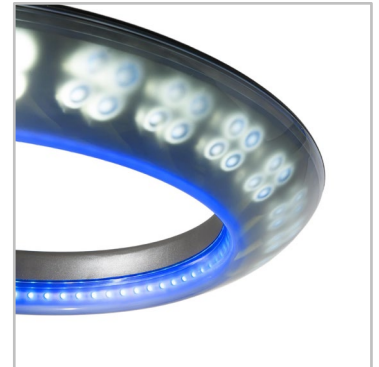
Ragyogó ékszer a városi éjszakában

A Perla egyedi kialakítása színvonalas megjelenést eredményez a közterületeken. A berendezés józan, letisztult vonalai fontos esztétikai szerepet töltenek be nappal és éjszaka egyaránt.

A lámpatest formái nappal lehetővé teszik, hogy az égbolt és az épített környezet kerüljenek előtérbe, éjszaka pedig a kör alakban elhelyezett LED-ek fénygyűrűt alkotnak a sötét városban.

A választott fényeloszlás függvényében a Perla alkalmas lehet utcák, terek és parkok megvilágítására.

A Perla opcionálisan felszerelhető kék vagy alacsony teljesítményű RGB LED-ekkel, amelyek kiemelik a berendezés különleges formáját az éjszakában.



IP 66

IK 09



VÁROSI UTAK ÉS
LAKÓÖVEZETEK



HIDAK



KERÉKPÁR ÉS
GYALOGOS UTAK



VASÚT ÉS METRÓ
ÁLLOMÁSOK



PARKOLÓK



TEREK ÉS
PARKOK

Konceptió

A Perla alumínium lámpatestből és ütésálló, UV védelemmel ellátott polikarbonát burából áll. A berendezés egyedi, esztétikus kialakítása józanságot és eleganciát sugároz, és remekül kihasználja a LED-eken alapuló intelligens világítási berendezések kínálta előnyöket.

A lámpatest íve tökéletesen szolgálja a LED-ek irányított világítását. A kör alakú kialakításnak köszönhetően a fénysugár pontosan oda irányítható, ahol arra szükség van, a kívánt intenzitással.

Az optikai térben 64 nagy teljesítményű fehér LED foglal helyet 16 modulra szétosztva, amelyek egymástól függetlenül pozícionálhatók és dönthetők az elérni kívánt fényeloszlás függvényében.

A Perlát a figyelemreméltó színhőmérséklet, a kiváló, egyenletes világítás és az optimális vizuális komfort teszi kiemelkedővé. Az RGB változat esetében az alacsony teljesítményű LED-ekből álló díszítő gyűrű DMX protokollal is vezérelhető.

A Perlát oszlopcsúcsos rögzítésre tervezték Ø76mm átmérőjű oszlopokhoz. Hátsó karos tartószerkezettel szervizutak vagy szélesebb járdák megvilágításához is telepíthető. Szűk utcákba, ahova oszlop nem telepíthető, falikarra is rögzíthető. A vezérlőegység a tartószerkezetben került elhelyezésre (oszlop vagy fali kar). A Perlát előre vezetékvezve szállítjuk, elősegítve ezzel a gyors és hatékony a telepítést.

ALKALMAZÁSI TERÜLETEK

- VÁROSI UTAK ÉS LAKÓÖVEZETEK
- HIDAK
- KERÉKPÁR ÉS GYALOGOS UTAK
- VASÚT ÉS METRÓ ÁLLOMÁSOK
- PARKOLÓK
- TEREK ÉS PARKOK

KIEMELT TULAJDONSÁGOK

- Esztétikus kialakítás
- Hangulat megteremtése
- Alacsony szerelési magasság
- Változtatható fényerősség és rugalmas programozhatóság
- Alacsony energiafogyasztás



A Perlát oszlopcsúcsos rögzítésre tervezték Ø76mm átmérőjű oszlopokhoz.



Kiegészítőként elérhető egy alacsony teljesítményű LED gyűrű statikus kék vagy DMX vezérelt RGB LED-ekkel, melyek kiemelik az oszlopot, és egyedi identitással ruházzák fel azt.



A 16 modulra szétosztott 64 nagy teljesítményű LED egymástól függetlenül kerül pozícionálásra a kívánt fényeloszlás függvényében.



A vezérlőegység az oszlopban vagy a tartószerkezetben található.

ÁLTALÁNOS INFORMÁCIÓK

Ajánlott fénypontmagasság	4m - 6m 13' - 20'
Beépített működtető egység	Igen
CE Nyilatkozat	Igen
ENEC	Igen
ROHS megfelelés	Igen
2018. december 27-i francia törvény - megfelel az alkalmazás típusainak	b, c, d, f, g
Élettartam vizsgálat	LM 79-08 (akkreditált labor által az ISO17025 szabvány szerint mérve)

ANYAGOK

Ház	Alumínium
Búra	Polikarbonát
Festés típusa	Poliészteres porfestés
Szín	AKZO 900 szemcsés grafitiszürke
Védettségi szint	IP 66
Törési szilárdság	IK 09

ÜZEMELTETÉSI KÖRÜLMÉNYEK

Üzemelési hőmérsékleti tartomány (Ta)	-20 °C és +40 °C között
---------------------------------------	-------------------------

· Függ a világítótest konfigurációjától. Bővebb információért forduljon kollégánkhoz.

ELEKTROMOS TULAJDONSÁGOK

Érintésvédelmi osztály	Class I EU, Class II EU
Névleges feszültség	220-240V – 50-60Hz
Túlfeszültség elleni védelem (kV)	10
Kommunikáció	1-10V, DALI

FÉNYFORRÁS TULAJDONSÁGOK

LED színhőmérséklete	3000K (Melegfehér 830) 4000K (Semlegesfehér 740)
Korrelált színhőmérséklet (CRI)	>80 (Melegfehér 830) >70 (Semlegesfehér 740)
Felfelé irányuló fénykibocsátási arány (ULOR)	<3%

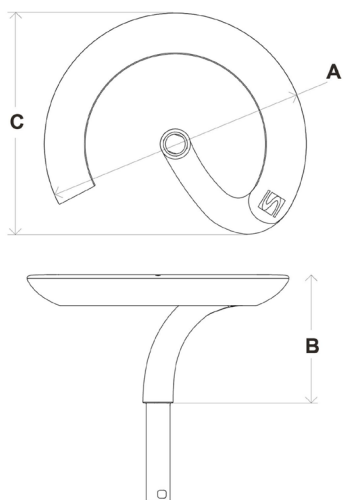
· Az ULOR értéke az adott konfigurációtól függően eltérő lehet. Bővebb információért forduljon kollégánkhoz.

FÉNYFORRÁS ÉLETTARTAMA T_q = 25°C ESETÉN

Minden konfiguráció esetén	100000h - L90
----------------------------	---------------

MÉRETEK ÉS RÖGZÍTÉS

AxBxC (mm)	660x322x557 26.0x12.7x21.9
Tömeg (kg)	8 17.6
Aerodinamikai felület (CxS)	0.09
Sztenderd rögzítés	Oszlopcsúcsos elhelyezés – Ø76mm

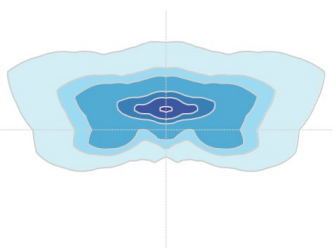
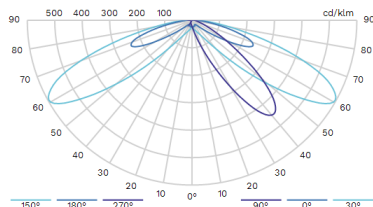




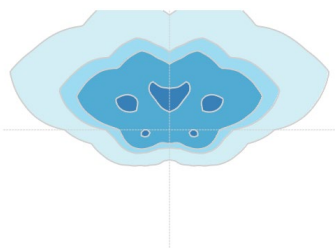
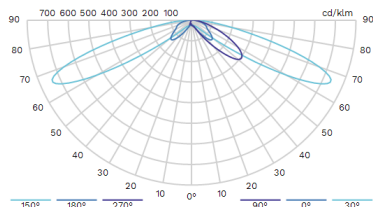
Lámpatest	LED-ek száma	Áram (mA)	Névleges fényáram (lm) Melegfehér 830		Névleges fényáram (lm) Semlegesfehér 740		Felvett teljesítmény (W)*		Tipikus fényhasznosítás (lm/W) -ig
			Minimum	Maximum	Minimum	Maximum	Minimum	Maximum	
PERLA	64	350	5700	5800	6600	6600	73	73	90

Tolerancia ± 7% fényáram- és ± 5 % elektromosteljesítmény esetén

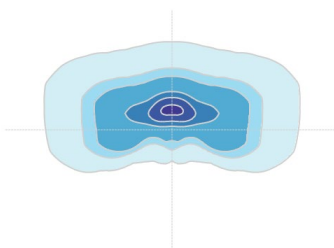
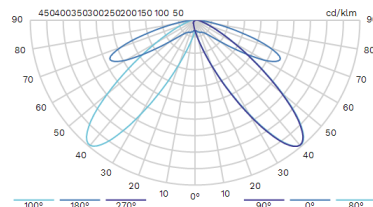
6016 Út (dinamikus)



6054 Körforgalmak



6055



6075 Négyszögletű

