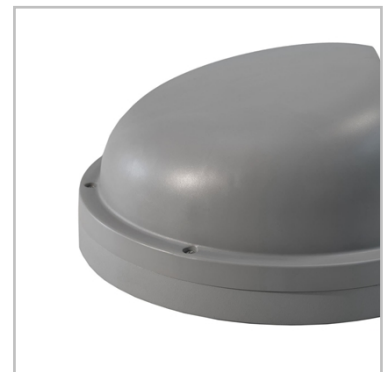


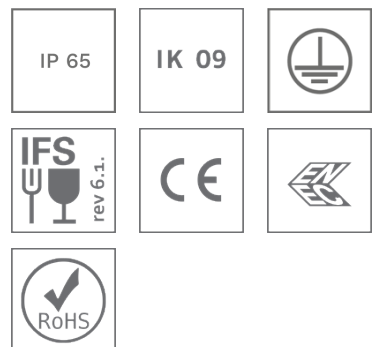
INDU WALL PACK



Comfort en efficiëntie voor buitenverlichting

De INDU WALL PACK is verkrijgbaar in twee formaten en presteert beter dan alle conventionele downlight armaturen door het verstrekken van een helder en langdurig licht voor buiten toepassingen.

Het slanke ontwerp zorgt voor een discrete integratie zonder afbreuk te doen aan de prestaties. Het biedt een helder wit licht om te allen tijde een perfecte zichtbaarheid en comfort te garanderen. Dankzij de hoge optische prestaties en een sterk mechanisch ontwerp kan het aanzienlijke energie- en onderhoudsbesparingen opleveren. Optioneel kan INDU WALL PACK een detectiesensor en een batterij voor anti-paniekverlichting integreren.



TREINSTATIONS
EN METRO'S



PARKEER
PLAATSEN



INDUSTRIËLE
HALLEN &
MAGAZIJNEN



SPORT LOCATIES

Concept

Het INDU WALL PACK assortiment biedt een kosteneffectief en milieuvriendelijk LED-alternatief voor armaturen uitgerust met HID of gloeilampen voor het verstrekken van een veilige en comfortabele omgeving met aanzienlijke energie- en onderhoudsbesparingen. Dit op de wand gemonteerde downlight armatuur is samengesteld uit een tweedelige behuizing met een poedercoating afwerking; een achterplaat van gegoten aluminium en een voorzijde van polycarbonaat met een polycarbonaat lichtkap. Het ontwerp van de INDU WALL PACK vergemakkelijkt de installatie. Zodra de achterplaat is bevestigd aan de muur kan de optische unit gemakkelijk worden bedraad en op de achterplaat geschroefd worden.

Het is geschikt voor diverse toepassingen, zoals de buitenkant van gebouwen, buitengangen, garages, paden, trappen en andere buiten of binnen toepassingen. Met zijn fotometrische prestaties optimaliseert INDU WALL PACK de afstand tussen twee units en vermindert het de investerings- en installatietijd.

Optioneel maakt het slimme verlichting mogelijk: een bewegings- en daglichtsensor kan autonome licht-op-aanvraag scenario's voor comfort en veiligheid creëren met maximale energiebesparingen, terwijl een geïntegreerde batterij paniek voorkomt in geval van een stroomstoring.



INDU WALL PACK is verkrijgbaar in twee formaten om de meeste geschikte oplossing te leveren.



De INDU WALL PACK wordt aan de muur bevestigd met 4 schroeven.



Dankzij de fotometrische prestaties optimaliseert INDU WALL PACK de afstand tussen twee units.



Als optie worden een sensor (beweging en daglicht) en een batterij voorgesteld voor maximale besparingen en verbeterde veiligheid.

TOEPASSINGEN

- TREINSTATIONS EN METRO'S
- PARKEER PLAATSEN
- INDUSTRIËLE HALLEN & MAGAZIJNEN
- SPORT LOCATIES

VOORDELEN

- Hoge energiebesparing in vergelijking met systemen met traditionele lichtbronnen
- Twee formaten voor het bieden van de beste oplossing
- Robuust maar discreet ontwerp
- Hoog visueel comfort
- Wit licht met een hoge kleurweergave index
- Eenvoudige installatie met verwijderbare achterplaat
- Geïntegreerde bewegingsdetectie sensor (optioneel)
- Noodverlichting met optionele batterij

ALGEMENE INFORMATIE

Aanbevolen installatie hoogte	3m tot 6m 10' tot 20'
Driver inclusief	Ja
CE Merk	Ja
ENEC gecertificeerd	Ja
ROHS compatibel	Ja
IFS (eten en drinken) rev 6.1. naleving	Ja
Franse wet van 27 december 2018 - Compatibel met toepassingstype(s)	a, b, c, d, e, f, g
Testing standaards	LM 79-08 (alle metingen in ISO17025 geaccrediteerd laboratorium)

BEHUIZING EN AFWERKING

Behuizing	Aluminium Composiet materialen
Lichtkap	Polycarbonaat
Afwerking behuizing	Polyester poedercoating
Standaard kleur	RAL 7040 lichtgrijs
Dichtheid	IP 65
Schokweerstand	IK 09

BEDRIJFSOMSTANDIGHEDEN

Bedrijfstemperatuur range (Ta)	-20 °C tot +50 °C
--------------------------------	-------------------

· Afhankelijk van de armatuur configuratie. Voor meer informatie kunt u contact met ons opnemen.

ELEKTRISCHE INFORMATIE

Isolatieklasse	Class I EU
Nominale spanning	220-240V – 50-60Hz
Power factor (bij volle belasting)	0.9
Overspanningsbeveiliging opties (kV)	1 2
Elektromagnetische compatibiliteit (EMC)	EN 55015:2013/A1:2015, EN 61000-3-2:2014, EN 61000-3-3:2013, EN 61547:2009, EN 62493:2015
Controle protocollen	1-10V, DALI 2.0
Sensor	Bewegingssensor (optioneel)
Noodgeval	Optionele geïntegreerde batterij

OPTISCHE INFORMATIE

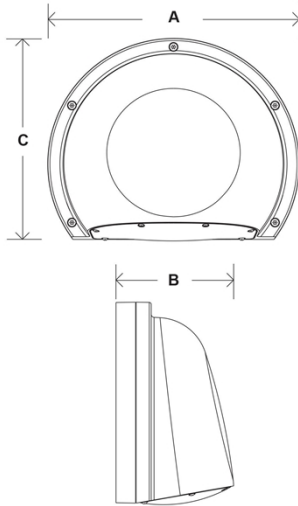
LED kleur temperatuur	3000K (Warm wit 830) 4000K (Neutraal wit 840)
Kleur weergave index (CRI)	>80 (Warm wit 830) >80 (Neutraal wit 840)

LEVENSDUUR LEDS @ TQ 25°C

Alle configuraties	50,000 uur - L95
--------------------	------------------

AFMETINGEN EN BEVESTIGING

AxBxC (mm inch)	INDU WALL PACK 1 - 250x117x201 9.8x4.6x7.9 INDU WALL PACK 2 - 320x130x257 12.6x5.1x10.1 INDU WALL PACK 2 EM - 320x130x257 12.6x5.1x10.1
Gewicht (kg lbs)	INDU WALL PACK 1 - 1.4 3.1 INDU WALL PACK 2 - 2.1 4.6 INDU WALL PACK 2 EM - 2.3 5.1
Montagemogelijkheden	Opbouwmontage met beugels





Armatuur	Aantal LEDs	Stroom (mA)	Armatuur output flux (lm) Warm wit 830		Armatuur output flux (lm) Neutraal wit 840		Energieverbruik (W) *		Armatuur efficiëntie (lm/W)
			Min	Max	Min	Max	Min	Max	Tot
INDU WALL PACK 1	24	87	1700	1700	1800	1800	15	15	120
INDU WALL PACK 2	48	106	4200	4200	4400	4400	35	35	126
INDU WALL PACK 2 EM	48	15	400	400	400	400	4	4	100

Tolerantie op de LED flux is $\pm 7\%$ en op het totale armatuur vermogen $\pm 5\%$

6550

