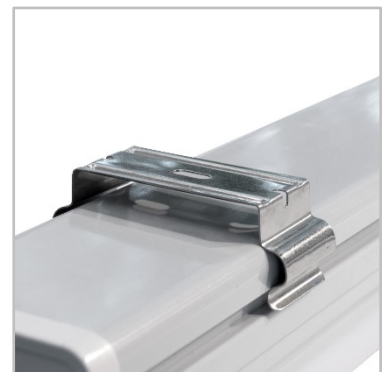
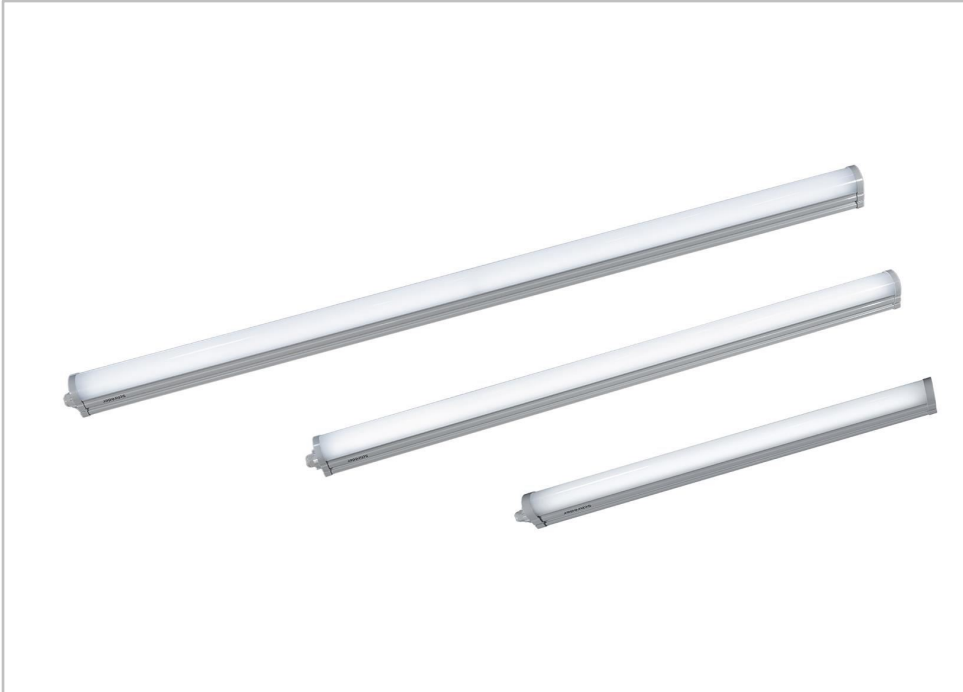


INDU LINE GEN3



Mayor eficiencia, inteligencia y rentabilidad

INDU LINE GEN3 ofrece una alternativa LED robusta y eficiente para sustituir dispositivos equipados con tubos fluorescentes T5/T8.

Diseñada para proporcionar una solución a largo plazo en entornos industriales rigurosos, INDU LINE GEN3 tiene un diseño mecánico robusto que la convierte en altamente resistente a los golpes y las vibraciones, y su grado de protección IP la convierte en idónea para entornos húmedos y polvorientos.

Esta luminaria de altas prestaciones proporciona una solución de iluminación con eficiencia energética. Con una vida útil 5 veces superior a la de un tubo fluorescente, esta moderna luminaria LED lineal sin necesidad de mantenimiento reduce el coste total de propiedad de una instalación de iluminación.

Disponible en 3 tamaños y 6 paquetes lumínicos, se puede fijar en pared o superficie, formando una cadena para iluminación semicontinua.

Con su deslumbramiento reducido y su elevado índice de reproducción cromática, INDU LINE GEN3 crea condiciones de trabajo seguras y agradables para optimizar la productividad. Existe una opción de emergencia para proporcionar iluminación de seguridad en caso de un corte de energía.

IP 66

IK 08



APARCAMIENTO



NAVE
INDUSTRIAL &
ALMACÉN



PABELLÓN

Concepto

INDU LINE GEN3 es una alternativa robusta y eficiente a los dispositivos equipados con tubos fluorescentes tradicionales. Proporciona la solución perfecta para la iluminación de naves industriales, almacenes, pasillos, aparcamientos y pasos subterráneos, y muchos otros entornos con condiciones rigurosas.

INDU LINE GEN3 va equipada con un protector enarenado para difundir una luz (120°) sin deslumbramientos y crear ambientes acogedores sin reducir su elevada eficiencia lumínica, que genera un elevado ahorro de energía. Ofrece una fijación versátil, mural o de superficie, con clips metálicos ajustables en la parte posterior del cuerpo.

Como los entornos industriales pueden ser corrosivos, INDU LINE GEN3 está fabricada en policarbonato proporcionando un alto grado de protección resistente contra vibraciones evitando la entrada de polvo o agua a lo largo del tiempo. Para facilitar el cableado, la luminaria está equipada con prensaestopas de giro y bloqueo sin herramientas. La conexión eléctrica se realiza en una placa deslizante.

Diseñada para proporcionar una iluminación lineal continua o discontinua, INDU LINE GEN3 se puede controlar a través de protocolo DALI 2.0 o 1-10 V. Como opción, INDU LINE GEN3 puede ser equipado con una batería auxiliar, INDU EMERGENCY PACK. En caso de haber un corte de energía, ofrece iluminación de emergencia (500lm) durante 3 horas. Esta característica reduce los inconvenientes de un fallo en la red eléctrica y le ayuda a mantener un cierto nivel de actividad en sus instalaciones.

INDU LINE GEN3 también puede ser equipado con un sensor de movimiento/luz diurna para escenarios de luz bajo demanda.



INDU LINE GEN3 ofrece una iluminación sin deslumbramientos para unas condiciones de trabajo confortables.



La conexión se hace en una placa deslizante. INDU LINE GEN3 está equipado con prensaestopas de giro y bloqueo sin herramientas.



Con cables entrantes/salientes, INDU LINE GEN3 ofrece montaje en cadena.



En caso de emergencia, una batería auxiliar opcional puede alimentar INDU LINE GEN3 durante 3 horas para proporcionar una iluminación de seguridad.

Tipos de aplicaciones

- APARCAMIENTO
- NAVE INDUSTRIAL & ALMACÉN
- PABELLÓN

Ventajas clave

- Alternativa LED para dispositivos equipados con lámparas fluorescentes T5/T8
- Reduce los costes en energía hasta un 50%
- Fácil instalación y sin mantenimiento
- Funcionalidad de luz bajo demanda con sensor de movimiento opcional
- Luz blanca con elevado índice de reproducción cromática
- Elevada eficiencia de la luminaria
- Eficiente, uniforme y sin deslumbramiento
- Alumbrado de emergencia con batería opcional
- Larga vida útil

INFORMACIÓN GENERAL

Altura de instalación recomendada	4m a 6m 13' a 20'
Driver incluido	Sí
Marca CE	Sí
Certificado ENEC	Sí
Conformidad con RoHS	Sí
Conformidad IFS (alimentos y bebidas) rev 6.1.	Sí
Norma del ensayo	LM 79-80 (todas las mediciones en laboratorio certificado según ISO17025)

CARCASA Y ACABADO

Carcasa	Materiales
Protector	Polycarbonato
Color estándar	RAL 7035 gris claro
Grado de hermeticidad	IP 66
Resistencia a los impactos	IK 08

CONDICIONES DE FUNCIONAMIENTO

Rango de temperatura de funcionamiento (Ta)	-20 °C a +40 °C / -4 °F a 104 °F
---	----------------------------------

· Depende de la configuración de la luminaria. Para más información, póngase en contacto con nosotros.

INFORMACIÓN ELÉCTRICA

Clase eléctrica	Class I EU
Tensión nominal	220-240 V – 50-60 Hz
Factor de potencia (a plena carga)	0.9
Opciones de protección contra sobretensiones (kV)	1
Compatibilidad electromagnética (CEM)	EN 55015:2013/A1:2015, EN 61000-3-2:2014, EN 61000-3-3:2013, EN 61547:2009, EN 62493:2015
Protocolo de control	1-10V, DALI 2.0
Sensor	Sensor de movimiento (opcional)
Emergencia	Batería auxiliar (opcional)

INFORMACIÓN ÓPTICA

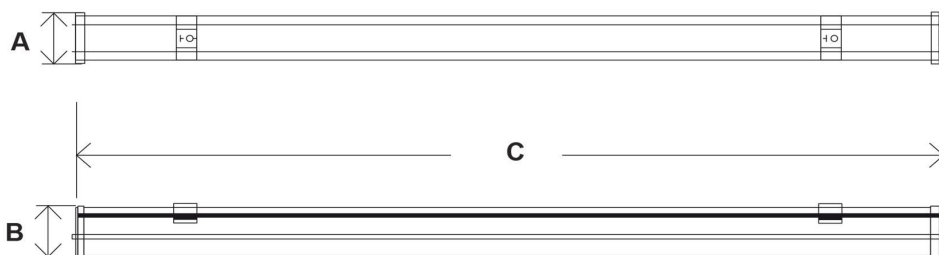
Temperatura de color de los LED	4000K (Blanco neutro 840) 5700K (Blanco frío 857)
Índice de reproducción cromática (CRI)	>80 (Blanco neutro 840) >80 (Blanco frío 857)

VIDA ÚTIL DE LOS LED A TQ 25 °C

Todas las configuraciones	50.000 h - L90 100.000 h - L80
---------------------------	-----------------------------------

DIMENSIONES Y MONTAJE

AxBxC (mm pulgadas)	INDU LINE GEN3 1 - 60x74x621 2.4x2.9x24.4 INDU LINE GEN3 2 - 60x74x1201 2.4x2.9x47.3 INDU LINE GEN3 3 - 60x74x1501 2.4x2.9x59.1 INDU LINE GEN3 1 EM - 60x74x621 2.4x2.9x24.4 INDU LINE GEN3 2 EM - 60x74x1201 2.4x2.9x47.3 INDU LINE GEN3 3 EM - 60x74x1501 2.4x2.9x59.1
Peso (kg lb)	INDU LINE GEN3 1 - 0.6 1.3 INDU LINE GEN3 2 - 0.87 1.9 INDU LINE GEN3 3 - 0.98 2.2 INDU LINE GEN3 1 EM - 0.6 1.3 INDU LINE GEN3 2 EM - 0.87 1.9 INDU LINE GEN3 3 EM - 0.98 2.2
Posibilidades de montaje	Gancho de suspensión Soporte para un montaje en superficie Montaje directo en techo





Luminaria	Número de LED	Corriente de alimentación (mA)	Paquete lumínico (lm) Blanco frío 857		Paquete lumínico (lm) Blanco neutro 840		Consumo de potencia (W)		Eficiencia de la luminaria (lm/W)
			Min	Max	Min	Max	Min	Max	Hasta
INDU LINE LINE GEN3 1	160	37	2500	2500	2700	2700	20	20	135
INDU LINE LINE GEN3 2	224	60	4700	4700	5200	5200	40	40	130
INDU LINE LINE GEN3 3	276	58	6900	6900	7500	7500	55	55	136
INDU LINE LINE GEN3 1 EM	18	80	400	400	400	400	6	6	67
INDU LINE LINE GEN3 2 EM	14	100	400	400	400	400	6	6	67
INDU LINE LINE GEN3 3 EM	14	100	400	400	500	500	6	6	83

La tolerancia del flujo de los LED es $\pm 7\%$, y de la potencia total de la luminaria $\pm 5\%$

