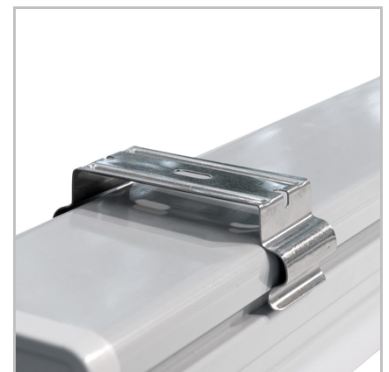
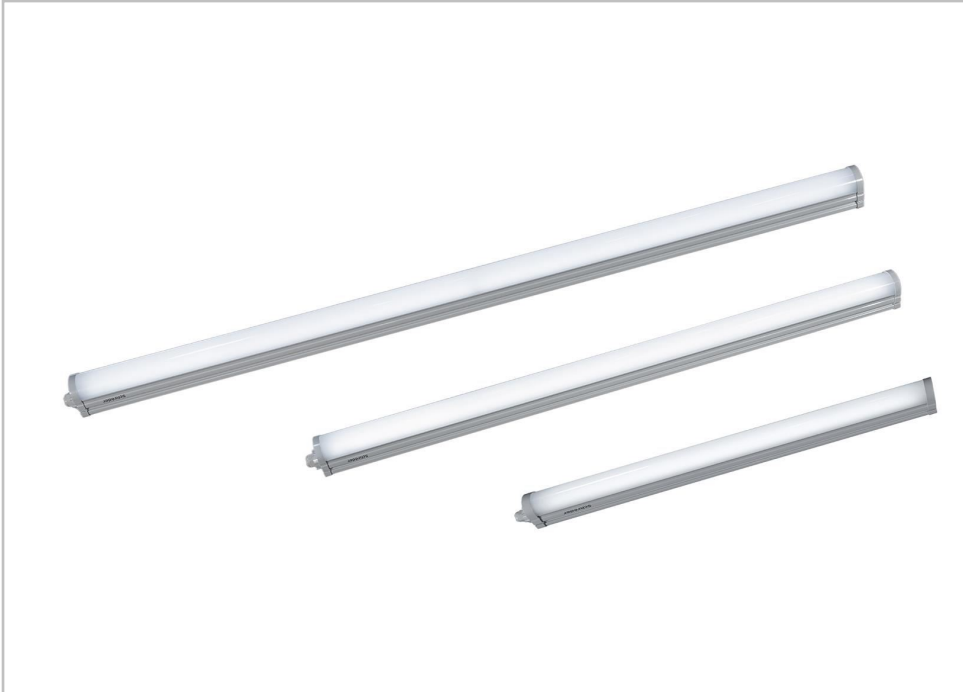


# INDU LINE GEN3



## Eficiência e inteligência acessível a todos

A INDU LINE GEN3 oferece uma alternativa LED robusta e eficiente para a substituição de equipamentos com tubos fluorescentes T5/T8.

Projetado para fornecer uma solução de longo prazo para ambientes industriais exigentes, a INDU LINE GEN3 possui um forte design mecânico que a torna altamente resistente a choques e vibrações, enquanto o elevado grau de estanquicidade resiste às poeiras e humidade.

Esta luminária de elevado desempenho fornece uma solução de iluminação com grande eficiência energética.

Com uma duração 5 vezes superior à de uma luminária fluorescente, esta linear e moderna luminária LED reduz o custo total de propriedade de uma instalação de iluminação e elimina a necessidade de manutenção.

Disponível em 3 tamanhos, pode ser montada em parede ou outras superfícies para

iluminação contínua ou semi contínua. Graças ao seu baixo encandeamento e alto índice de restituição cromática a INDU LINE GEN3 cria condições de trabalho seguras e confortáveis e otimiza a produtividade. Está disponível uma opção de emergência para garantir segurança em caso de falha de corrente elétrica.



## Conceito

A INDU LINE GEN3 é uma robusta e eficiente alternativa às luminárias equipadas com lâmpadas fluorescentes tradicionais. Oferece a solução perfeita para iluminar pavilhões industriais, armazéns, estacionamentos cobertos, passagens subterrâneas e diversas áreas com ambientes agressivos.

A INDU LINE GEN3 está equipada com um difusor fosco para difundir uma luz sem encandeamento (120°) e criar ambientes confortáveis, mantendo uma eficácia elevada que permite a redução significativa dos custos de energia. Disponibiliza uma montagem versátil na parede/teto com cliques metálicos ajustáveis na parte de trás do corpo.

Como os ambientes industriais podem ser agressivos, a INDU LINE GEN3 é construída em policarbonato para apresentar um elevado grau de proteção contra vibrações e entrada de pó/água ao longo do tempo. Para facilitar as ligações, a luminária é equipada com conectores rápidos de torção e travamento, sem ferramentas. A ligação elétrica é feita em placa deslizante.

Desenhada para proporcionar uma iluminação linear contínua ou descontínua, a INDU LINE GEN3 pode ser controlada através dos protocolos DALI 2.0 ou 1-10V. Como opção, a INDU LINE GEN3 pode ser equipada com uma bateria auxiliar, o INDU EMERGENCY PACK. Em caso de queda de energia, oferece iluminação de emergência (500lm) durante 3 horas. Esse recurso reduz o inconveniente de uma falha na rede elétrica e permite manter um certo nível de atividade nas instalações. A INDU LINE GEN3 também pode ser equipada com um sensor de movimento/luz diurna para cenários de luz à medida.

## TIPO DE APLICAÇÃO

- PARQUES DE ESTACIONAMENTO
- HALLS INDUSTRIAIS & ARMAZÉNS
- RECINTOS DESPORTIVOS

## Principais vantagens

- Alternativa LED a luminárias equipadas com tubos fluorescentes T5/T8
- Redução na energia consumida até 50%
- Fácil de instalar e sem manutenção
- Luz à medida com sensores (opção)
- Luz branca com níveis elevados de restituição cromática
- Elevada eficácia
- Luz eficiente, uniforme e sem reflexos
- Iluminação de emergência com bateria (opção)
- Longa vida útil



A gama INDU LINE GEN3 oferece iluminação sem encandeamento para condições de trabalho confortáveis.



A ligação é feita numa placa deslizante. A INDU LINE GEN3 é equipada com conectores rápidos de torção e travamento sem ferramentas.



Com conectores de entrada e saída, a INDU LINE GEN3 permite montagem em contínuo.



Em caso de emergência, uma bateria auxiliar opcional pode alimentar a INDU LINE GEN3 durante 3 horas para fornecer iluminação de segurança.

## INFORMAÇÕES GERAIS

Altura de instalação recomendada	4m a 6m   13' a 20'
Driver incluído	Sim
Marca CE	Sim
Certificado ENEC	Sim
Conformidade com ROHS	Sim
De acordo com IFS (alimentação & bebidade) rev 6.1.	Sim
Norma do ensaio	LM 79-80 (todas as medições em laboratório certificado ISO 17.025)

## CORPO E ACABAMENTO

Corpo	Materiais compósitos
Difusor	Polycarbonato
Cor(es) Standard	RAL 7035 cinza claro
Nível de estanquicidade	IP 66
Resistência ao choque	IK 08

## CONDIÇÕES DE FUNCIONAMENTO

Temperatura de funcionamento (Ta)	-20°C a +40°C / -4°F a 104°F
-----------------------------------	------------------------------

*- Depende da configuração da luminária. Para mais detalhes contacte-nos.*

## INFORMAÇÃO ELÉTRICA

Classe elétrica	Class I EU
Tensão nominal	220-240V – 50-60Hz
Fator de potência (em carga total)	0.9
Opções de proteção contra sobretensões (kV)	1
Compatibilidade eletromagnética (EMC)	EN 55015:2013/A1:2015, EN 61000-3-2:2014, EN 61000-3-3:2013, EN 61547:2009, EN 62493:2015
Control protocol(s)	1-10V, DALI 2.0
Sensor	Sensor de movimento (opcional)
Emergencia	Bateria auxiliar (opcional)

## INFORMAÇÃO ÓTICA

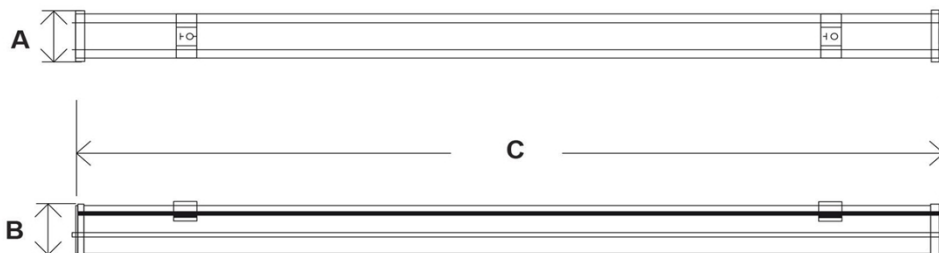
Temperatura de cor dos LEDs	4000K (Branco neutro 840) 5700K (Branco frio 857)
Índice de restituição cromática (CRI)	>80 (Branco neutro 840) >80 (Branco frio 857)

## VIDA ÚTIL DOS LED @ TQ 25°C

Todas as configurações	50,000h - L90 100,000h - L80
------------------------	---------------------------------

## DIMENSÕES E MONTAGEM

AxBxC (mm   inch)	INDU LINE GEN3 1 - 60x74x621   2.4x2.9x24.4 INDU LINE GEN3 2 - 60x74x1201   2.4x2.9x47.3 INDU LINE GEN3 3 - 60x74x1501   2.4x2.9x59.1 INDU LINE GEN3 1 EM - 60x74x621   2.4x2.9x24.4 INDU LINE GEN3 2 EM - 60x74x1201   2.4x2.9x47.3 INDU LINE GEN3 3 EM - 60x74x1501   2.4x2.9x59.1
Peso (kg   lbs)	INDU LINE GEN3 1 - 0.6   1.3 INDU LINE GEN3 2 - 0.87   1.9 INDU LINE GEN3 3 - 0.98   2.2 INDU LINE GEN3 1 EM - 0.6   1.3 INDU LINE GEN3 2 EM - 0.87   1.9 INDU LINE GEN3 3 EM - 0.98   2.2
Opções de montagem	Gancho(s) para suspensão Montagem direta Montagem direta ao teto





Luminária	Número de LEDs	Corrente (mA)	Fluxo luminária (lm) Branco frio 857		Fluxo luminária (lm) Branco neutro 840		Pot. consumida (W) *		Eficácia luminária (lm/W)
			Min	Max	Min	Max	Min	Max	até
INDU LINE GEN3 1	160	37	2500	2500	2700	2700	20	20	135
INDU LINE GEN3 2	224	60	4700	4700	5200	5200	40	40	130
INDU LINE GEN3 3	276	58	6900	6900	7500	7500	55	55	136
INDU LINE GEN3 1 EM	18	80	400	400	400	400	6	6	67
INDU LINE GEN3 2 EM	14	100	400	400	400	400	6	6	67
INDU LINE GEN3 3 EM	14	100	400	400	500	500	6	6	83

A tolerância do fluxo dos LEDs é  $\pm 7\%$ , e da potência total da luminária  $\pm 5\%$

