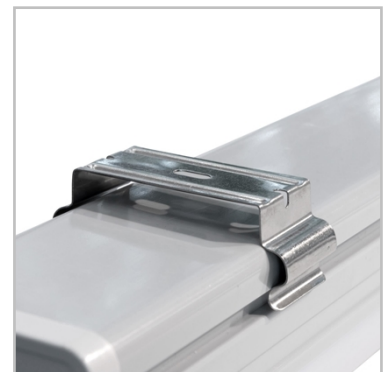
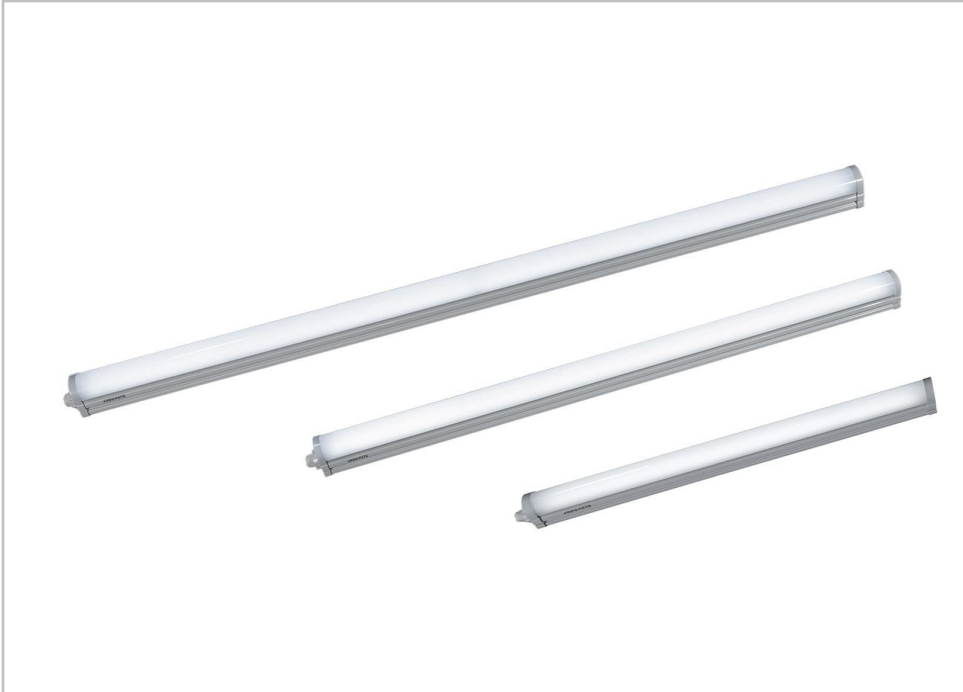


INDU LINE GEN3



L'efficienza e l'intelligenza resa conveniente

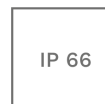
L'INDU LINE GEN3 offre un'alternativa LED robusta ed efficiente per sostituire apparecchi equipaggiati con tubi fluorescenti T5-T8.

Progettato per fornire una soluzione di lunga durata per ambienti industriali avversi, l'INDU LINE GEN3 ha un solido design meccanico che lo rende molto resistente a urti e vibrazioni mentre il suo grado IP ne fa lo strumento ideale per ambienti umidi e polverosi.

Questo apparecchio ad alte prestazioni costituisce una soluzione illuminotecnica energeticamente efficiente. Con una durata 5 volte maggiore rispetto ai tubi fluorescenti, questo moderno apparecchio a LED lineare abbassa il costo totale di proprietà di un impianto di illuminazione ed elimina le necessità manutentive.

Disponibile in 3 taglie, può essere fissato a parete o a soffitto con installazione entra-esce per un'illuminazione in linea semi continua.

L'INDU LINE GEN3 crea condizioni di lavoro sicure e confortevoli grazie al suo basso abbagliamento ed elevato indice di resa cromatica per ottimizzare la produttività. È disponibile un'opzione di emergenza per fornire illuminazione di sicurezza in caso di mancanza di corrente.



PARCHEGGI



STABILIMENTI
INDUSTRIALI E
MAGAZZINI



IMPIANTI
SPORTIVI

Concezione

INDU LINE GEN3 è un'alternativa robusta ed efficiente agli apparecchi dotati di tubi fluorescenti tradizionali. Offre la perfetta soluzione per illuminare capannoni industriali, magazzini, corridoi, parcheggi sotterranei, sottopassaggi e molti altri ambienti con condizioni avverse.

INDU LINE GEN3 è dotato di un protettore sabbiato per diffondere una luce non abbagliante (120°) e creare ambienti confortevoli mantenendo un'elevata efficienza luminosa che genera un sostanziale risparmio energetico. Offre un montaggio versatile a parete o a soffitto con clip in metallo regolabili sulla parte posteriore del corpo.

Dal momento che gli ambienti industriali possono essere aggressivi, l'INDU LINE GEN2 è costituito da robusto policarbonato per fornire un elevato grado di protezione contro le vibrazioni e l'ingresso di polvere e acqua nel tempo. Per un facile cablaggio, l'apparecchio è dotato di pressacavi di facile cablaggio senza la necessità di utensili.

Progettato per fornire un'illuminazione lineare discontinua o continua, INDU LINE GEN3 può essere controllato tramite il protocollo DALI 2.0 o 1-10V. Come opzione, INDU LINE GEN3 può essere equipaggiato con una batteria ausiliaria, INDU EMERGENCY PACK. In caso di interruzione di corrente, offre un'illuminazione di emergenza (500lm) per 3 ore. Questa funzione riduce l'inconveniente di un guasto alla rete elettrica e ti aiuta a mantenere le attività nelle tue strutture. INDU LINE GEN3 può anche essere equipaggiato con un sensore di movimento / luce diurna per scenari di luce su richiesta.



INDU LINE GEN3 offre un'illuminazione non abbagliante per condizioni di lavoro confortevoli.



Il collegamento viene effettuato su una piastra removibile. INDU LINE GEN3 è dotato di pressacavi facili da cablare senza l'uso di utensili.



Con connettori entra-esce, INDU LINE GEN3 permette un'installazione in linea semi continua.



In caso di emergenza, una batteria ausiliaria opzionale può alimentare INDU LINE GEN3 per 3 ore per fornire illuminazione di sicurezza.

TIPI DI APPLICAZIONI

- PARCHEGGI
- STABILIMENTI INDUSTRIALI E MAGAZZINI
- IMPIANTI SPORTIVI

VANTAGGI

- Alternativa LED per apparecchi equipaggiati con sorgenti lineari fluorescenti T5/T8
- Taglia i costi energetici fino al 50%
- Installazione semplice e nessuna manutenzione
- Scenari di luce su richiesta con sensore di movimento in opzione
- Luce bianca con un'ottima resa cromatica
- Alta efficienza energetica
- Efficiente, uniforme e leggero, antiriflesso
- Luce di emergenza con una batteria opzionale
- Lunga durata di vita

INFORMAZIONI GENERALI

Altezza di installazione raccomandata	4m a 6m 13' a 20'
Driver incluso	Si
Marcatura CE	Si
Certificazione ENEC	Si
Conformità ROHS	Si
Conformità IFS (cibo & bevande) rev 6.1	Si
Standard per le prove	LM 79-80 (tutte le misurazioni eseguite in un laboratorio accreditato ISO17025)

CORPO E FINITURA

Corpo	Materiali compositi
Protettore	Policarbonato
Colore standard	RAL 7035 grigio chiaro
Grado di protezione	IP 66
Resistenza agli urti	IK 08

CONDIZIONI DI FUNZIONAMENTO

Temperatura di funzionamento (Ta)	Da -20 °C a +40 °C
-----------------------------------	--------------------

· In base alla configurazione dell'apparecchio. Vi preghiamo di contattarci per maggiori dettagli.

INFORMAZIONI ELETTRICHE

Classe elettrica	Class I EU
Tensione nominale	220-240V – 50-60Hz
Fattore di potenza (a pieno carico)	0.9
Protezione alle sovratensioni (kV)	1
Compatibilità elettromagnetica (EMC)	EN 55015:2013/A1:2015, EN 61000-3-2:2014, EN 61000-3-3:2013, EN 61547:2009, EN 62493:2015
Protocolli di controllo	1-10V, DALI 2.0
Sensore	Sensore di movimento (opzionale)
Emergenza	Batteria ausiliaria opzionale

INFORMAZIONI OTTICHE

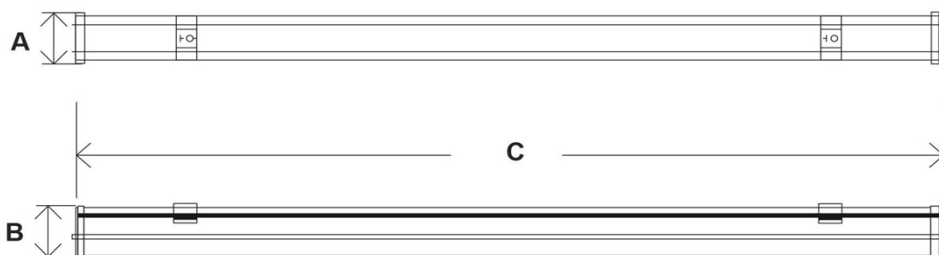
Temperatura colore LED	4000K (Bianco Neutro 840) 5700K (Bianco freddo 857)
Indice di resa cromatica (CRI)	>80 (Bianco Neutro 840) >80 (Bianco freddo 857)

DURATA DI VITA DEI LED @ TQ 25°C

Tutte le configurazioni	50.000h - L90 100.000h - L80
-------------------------	---------------------------------

DIMENSIONI E MONTAGGIO

AxBxC (mm pollici)	INDU LINE GEN3 1 - 60x74x621 2.4x2.9x24.4 INDU LINE GEN3 2 - 60x74x1201 2.4x2.9x47.3 INDU LINE GEN3 3 - 60x74x1501 2.4x2.9x59.1 INDU LINE GEN3 1 EM - 60x74x621 2.4x2.9x24.4 INDU LINE GEN3 2 EM - 60x74x1201 2.4x2.9x47.3 INDU LINE GEN3 3 EM - 60x74x1501 2.4x2.9x59.1
Peso (kg lbs)	INDU LINE GEN3 1 - 0.6 1.3 INDU LINE GEN3 2 - 0.87 1.9 INDU LINE GEN3 3 - 0.98 2.2 INDU LINE GEN3 1 EM - 0.6 1.3 INDU LINE GEN3 2 EM - 0.87 1.9 INDU LINE GEN3 3 EM - 0.98 2.2
Possibilità di montaggio	Ganci per la sospensione Montaggio a parete Montaggio diretto a soffitto





Modello	Numero LED	mA	Flusso in uscita (lm) Bianco freddo 857		Flusso in uscita (lm) Bianco Neutro 840		W		lm/W
			Min	Max	Min	Max	Min	Max	Fino a
INDU LINE GEN3 1	160	37	2500	2500	2700	2700	20	20	135
INDU LINE GEN3 2	224	60	4700	4700	5200	5200	40	40	130
INDU LINE GEN3 3	276	58	6900	6900	7500	7500	55	55	136
INDU LINE GEN3 1 EM	18	80	400	400	400	400	6	6	67
INDU LINE GEN3 2 EM	14	100	400	400	400	400	6	6	67
INDU LINE GEN3 3 EM	14	100	400	400	500	500	6	6	83

La tolleranza sul flusso dei LED è $\pm 7\%$ e sulla potenza assorbita è $\pm 5\%$

0

