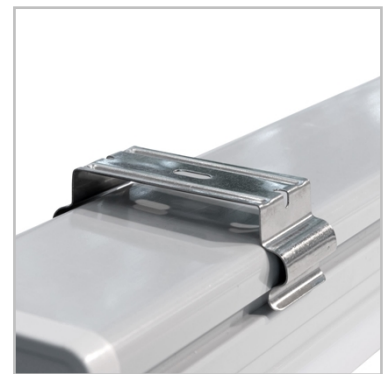
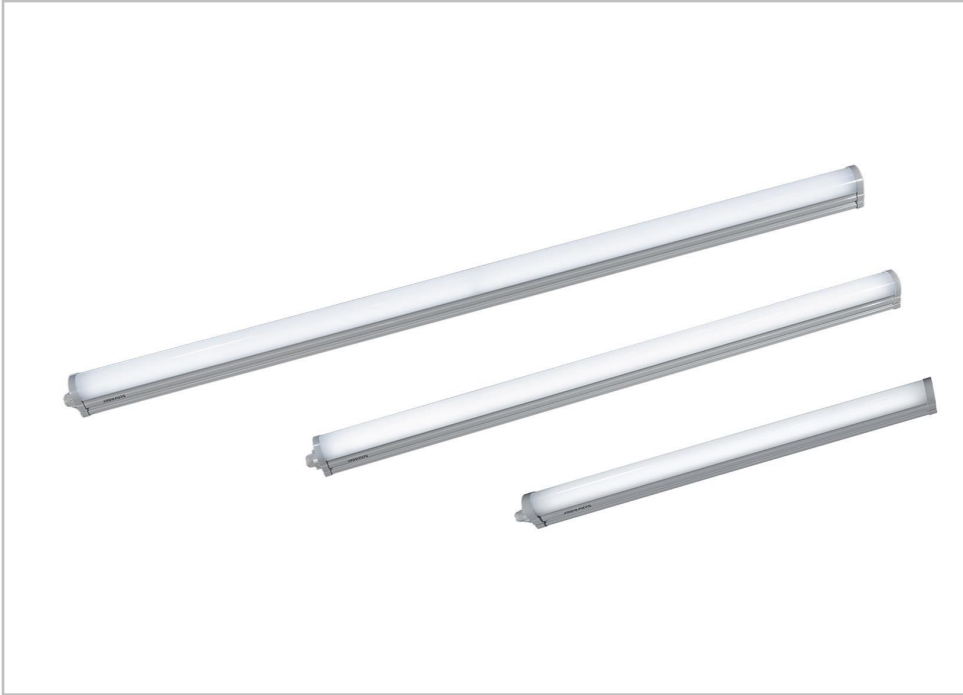


# INDU LINE GEN3



## L'efficacité et le contrôle abordables

INDU LINE GEN3 propose une alternative robuste et efficace aux luminaires équipés de tubes T5/T8 fluorescents classiques.

Les environnements industriels peuvent être agressifs. INDU LINE GEN3 se distingue par sa robustesse pour offrir un niveau de protection élevé contre les vibrations et l'intrusion de poussière ou d'eau au fil du temps.

Avec une durée de vie cinq fois plus longue qu'un tube fluorescent classique, ce luminaire à LED linéaire moderne et économe en énergie réduit le coût total de propriété de votre installation d'éclairage et supprime les frais d'entretien.

Disponible en 3 tailles et avec 6 puissances lumineuses, il peut être monté au mur ou au plafond pour former une chaîne d'éclairage semi-continue.

Peu éblouissant et doté d'un indice de rendu des couleurs élevé, INDU LINE GEN3 crée des conditions de travail sûres et confortables qui optimisent la productivité. En option, une solution d'éclairage d'urgence offre la sécurité nécessaire en cas de coupure d'alimentation.

IP 66

IK 08



PARKINGS



HALLS  
INDUSTRIELS ET  
STOCKAGES



AIRES SPORTIVES

## Concept

INDU LINE GEN3 est une alternative robuste et efficace aux luminaires équipés de tubes fluorescents traditionnels. Il constitue la solution idéale pour l'éclairage de halls industriels, d'entrepôts, de couloirs, de parkings souterrains, de passages souterrains et de nombreux autres environnements soumis à des conditions difficiles.

INDU LINE GEN3 est équipé d'un protecteur sablé qui diffuse une lumière peu éblouissante sur 120° et crée des environnements confortables, tout en proposant une efficacité lumineuse élevée synonyme d'importantes économies d'énergie. Cette alternative aux tubes fluorescents se destine à un montage mural/plafonnier polyvalent avec des clips métalliques réglables à l'arrière du boîtier du luminaire.

Comme les environnements industriels peuvent être agressifs, INDU LINE GEN3 est constitué de polycarbonate robuste offrant un degré élevé de protection contre les vibrations et l'intrusion de poussière et d'eau au fil du temps. Pour faciliter le câblage, le luminaire est équipé de presse-étoupes sans outil (twist and lock). La connexion électrique se fait sur un tiroir coulissant.

Conçu pour créer un éclairage linéaire discontinu ou continu, INDU LINE GEN3 peut être contrôlé via le protocole DALI 2.0 ou 1-10V.

En option, INDU LINE GEN3 peut être équipé d'une batterie auxiliaire, l'INDU EMERGENCY PACK. En cas de panne de courant, cela permet de bénéficier d'un éclairage de secours (500lm) pendant 3 heures. Cette fonctionnalité réduit les inconvénients d'une panne de réseau électrique et aide à maintenir un certain niveau d'activité dans les installations. INDU LINE GEN3 peut également être équipé d'un capteur de mouvement / d'un détecteur de lumière naturelle pour les scénarios d'éclairage à la demande.



INDU LINE GEN3 offre un éclairage peu éblouissant pour des conditions de travail agréables.



La connexion électrique se fait sur un tiroir coulissant. INDU LINE GEN3 est équipé de presse-étoupes sans outil (twist and lock).



Avec des connecteurs d'entrée et de sortie, INDU LINE GEN3 autorise un montage en chaîne.



En cas d'urgence, une batterie auxiliaire en option peut alimenter INDU LINE GEN3 pendant 3 heures pour fournir un éclairage de sécurité.

## Types d'applications

- PARKINGS
- HALLS INDUSTRIELS ET STOCKAGES
- AIRES SPORTIVES

## Avantages clés

- Alternative LED aux luminaires équipés de lampes fluo T5 / T8
- Réduction des coûts énergétiques de 50 %
- Installation aisée et aucun entretien requis
- Fonction d'éclairage à la demande avec le capteur de mouvement optionnel
- Lumière blanche avec un indice élevé de rendu des couleurs
- Efficacité élevée
- Eclairage efficace, uniforme et sans éblouissement
- Eclairage de secours avec batterie (en option)
- Longue durée de vie

## INFORMATIONS GÉNÉRALES

Hauteur d'installation recommandée	4m à 6m   13' à 20'
Driver inclus	Oui
Marquage CE	Oui
Certification ENEC	Oui
Conformité ROHS	Oui
Conforme à la norme IFS rev 6.1 (agro-alimentaire)	Oui
Norme de test	LM 79-08 (toutes les mesures ont été effectuées dans un laboratoire ISO17025)

## BOÎTIER ET FINITION

Boîtier	Matériaux composites
Protecteur	Polycarbonate
Couleur(s) standard	RAL 7035 light grey
Degré d'étanchéité	IP 66
Résistance aux chocs	IK 08

## CONDITIONS DE FONCTIONNEMENT

Plage de température de fonctionnement (Ta)	-20° C à +40° C / -4° F à 104° F
---------------------------------------------	----------------------------------

*· En fonction de la configuration du luminaire. Pour plus de précisions, veuillez nous contacter.*

## INFORMATIONS ÉLECTRIQUES

Classe électrique	Class I EU
Tension nominale	220-240 V – 50-60 Hz
Facteur de puissance (pleine charge)	0.9
Protection contre les surtensions (kV)	1
Compatibilité électromagnétique (EMC)	EN 55015:2013/A1:2015, EN 61000-3-2:2014, EN 61000-3-3:2013, EN 61547:2009, EN 62493:2015
Protocole(s) de contrôle	1-10 V, DALI 2.0
Capteur	Capteur de mouvement (option)
Urgence	Batterie auxiliaire optionnelle

## INFORMATIONS OPTIQUES

Température de couleur des LED	4000K (Blanc neutre 840) 5700K (Blanc froid 857)
Indice de rendu des couleurs (IRC)	>80 (Blanc neutre 840) >80 (Blanc froid 857)

## DURÉE DE VIE DES LED @ TQ 25°C

Toutes les configurations	50.000 h - L90 100.000 h - L80
---------------------------	-----------------------------------

## DIMENSIONS ET FIXATION

AxBxC (mm | inch)

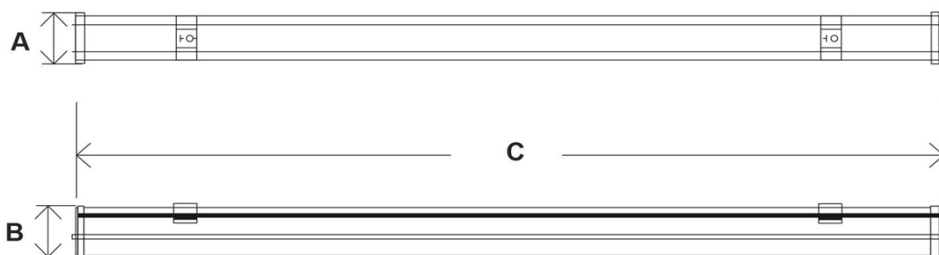
INDU LINE GEN3 1 - 60x74x621 | 2.4x2.9x24.4  
 INDU LINE GEN3 2 - 60x74x1201 | 2.4x2.9x47.3  
 INDU LINE GEN3 3 - 60x74x1501 | 2.4x2.9x59.1  
 INDU LINE GEN3 1 EM - 60x74x621 | 2.4x2.9x24.4  
 INDU LINE GEN3 2 EM - 60x74x1201 | 2.4x2.9x47.3  
 INDU LINE GEN3 3 EM - 60x74x1501 | 2.4x2.9x59.1

Poids (kg | lbs)

INDU LINE GEN3 1 - 0.6 | 1.3  
 INDU LINE GEN3 2 - 0.87 | 1.9  
 INDU LINE GEN3 3 - 0.98 | 2.2  
 INDU LINE GEN3 1 EM - 0.6 | 1.3  
 INDU LINE GEN3 2 EM - 0.87 | 1.9  
 INDU LINE GEN3 3 EM - 0.98 | 2.2

Possibilités de montage

Crochet(s) pour suspension  
 Fixation avec réglage d'inclinaison pour montage en surface  
 Fixation directe au plafond





Luminaire	Nbre de LED	Courant (mA)	Flux sortant du luminaire (lm) Blanc froid 857		Flux sortant du luminaire (lm) Blanc neutre 840		Puissance consommée (W)		Efficacité (lm/W) jusqu'à
			Min	Max	Min	Max	Min	Max	
INDU LINE GEN3 1	160	37	2500	2500	2700	2700	20	20	135
INDU LINE GEN3 2	224	60	4700	4700	5200	5200	40	40	130
INDU LINE GEN3 3	276	58	6900	6900	7500	7500	55	55	136
INDU LINE GEN3 1 EM	18	80	400	400	400	400	6	6	67
INDU LINE GEN3 2 EM	14	100	400	400	400	400	6	6	67
INDU LINE GEN3 3 EM	14	100	400	400	500	500	6	6	83

Avec une tolérance de  $\pm 7\%$  sur le flux et de  $\pm 5\%$  sur la puissance consommée totale.

